

1. PREIS

1/2

## Oase im Feld

Graz



© © DnD Landschaftsplanung

Österreichisches Siedlungswerk  
Gemeinnützige  
Wohnungsaktiengesellschaft

Wettbewerb

2022



### Oase im Feld

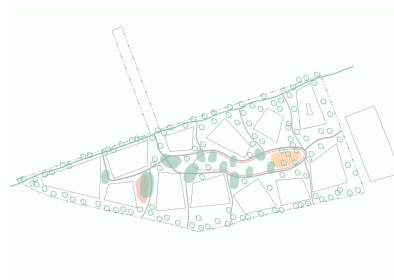
Das Grazer Feld im Süden der steirischen Landeshauptstadt ist ein von Mobilität geprägter Ort: Flughafen, Autobahn, S-Bahnlinie führen von hier nach Graz und Richtung Süden.

Das Baufeld liegt zwischen Mur-Auen und der Weite des Grazer Flughafenfeldes und steht damit im Spannungsfeld von menschlich und natürlich Geformtem. In der Ortschaft Abtissendorf soll mit der "Oase im Feld" ein gemischt genutztes Wohn- und Bildungszentrum entstehen; hinsichtlich des hohen Lärmaufkommens von Bahn und Flughafen waren Lösungen gesucht. Unser Entwurf gemeinsam mit Studio Vlay Streeruwitz konnten beim Wettbewerb überzeugen.

Zwischen den Baukörpern für Wohnen und Bildung spannt sich eine hochwertige, natürlich gestaltete Freifläche auf. Die innere Erschließung in Form einer großräumigen Längsdurchwegung ermöglicht spannende und langsame Fußverbindungen, die im Kontrast stehen zu den schnellen Mobilitätsformen außerhalb des Quartiers. Das Freiraumkonzept besteht aus drei Begrünungselementen: Baumgerüst, Pufferzonen und Rasenflächen schaffen zusammen ein angenehmes, aufgelockertes Verhältnis von Dichte und Offenheit. Das Baumgerüst setzt sich aus klimaresilienten Zukunftsbaumarten zusammen, groß- und mittelkronige Bäume bilden eine waldähnliche-landschaftliche Atmosphäre, die von offenen Lichtungen durchbrochen ist. Die Lichtungsbereiche mit Rasenflächen bieten Raum für Spiel, Sport und Erholung. Die Pufferzonen sind großzügige Grünstreifen an den Wohnhäusern. Das Puffergrün wirkt durch die Kombination von kleinen Solitär-Sträuchern, Ziergräsern und Blütenpflanzen naturnah und landschaftlich. Die Bepflanzung bietet das gesamte Jahr interessante Blüh- und Laubaspekte. Aufgrund der naturnahen Verwendung und robusten Pflanzen ist die Vegetation pflegeextensiv. Die abwechslungs- und artenreiche Bepflanzung sowie ihre extensive Pflege macht sie zu einer wertvollen Biodiversitätsfläche.



© © DnD Landschaftsplanung



© © DnD Landschaftsplanung



© © DnD Landschaftsplanung

