



## U-Bahnstation Rathaus/Frankhplatz

Wien, AUT

**MA 19 - Architektur und  
Stadtgestaltung, MA 42 Wiener  
Stadtgärten**

Planungsende

**2026**

Grundstücksfläche

**24.800 m<sup>2</sup>**



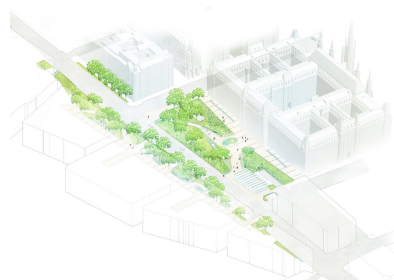
### U-Bahnstation Rathaus/Frankhplatz

Mit dem Bau der neuen U-Bahnlinie U5 entsteht ein zentraler U-Bahnknoten hinter dem Wiener Rathaus. Entlang der Landesgerichtsstraße vom Frankhplatz bis zur Josefstädter Straße war ein grünes Band gewünscht, das den Menschen grüne Aufenthaltsorte in direkter Nähe der U-Bahnausgänge ermöglicht. Pflasterteppich und Stadtnatur werden hier effizient verwoben: Die stark befahrene Landesgerichtsstraße führt durch eine dichte grüne Zone, welche die Bezirke hinter dem Rathaus verbindet. Die Elemente Luft und Wasser sorgen in Form von Wasserspielen, Nebelstelen und Großbaumpflanzungen für eine angenehme Atmosphäre inmitten des historischen Gebäudebestandes und moderner Bürokomplexe. Wasserspiele und Grünflächen erlauben eine hohe Verdunstung, helle Oberflächen sowie die großflächige Beschattung sorgen für ein kühles Klima. Holzdecks mit Sitzgelegenheiten und grüne Pergolen schaffen Aufenthaltsorte ohne Konsumzwang für Pausen oder Wartezeiten. Insgesamt entsteht am Knotenpunkt der U2 und der U5 ein urbaner, grüner, zukunftsfitter Aufenthaltsort.

Unter dem Leitmotiv der Grünmaximierung begegnen sich großzügige Stauden- und Wiesenbereiche und schaffen ein attraktives, zusammenhängendes Gefüge inmitten des historischen Ensembles. Durch punktuelle Aufweitungen entlang der Bewegungsräume werden charmante Aufenthaltsbereiche geschaffen. Sichachsen werden erhalten und eine klare Orientierung im Raum ermöglicht.

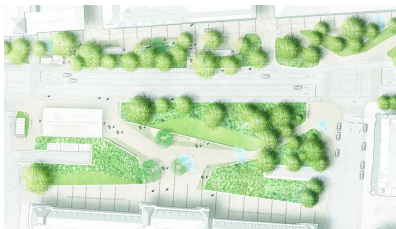
Betonstreifen rahmen die Stauden- und Grünflächen, werden zu Sitzmöglichkeiten mit Holzaufgabe oder zu Balancierampen. Sport- und Spiel werden so unaufdringlich Teil der Neugestaltung.

Vor dem Rathaus und in unmittelbarer Nähe zur U-Bahnstation entsteht ein kommunikativer Ort mit eleganten Schattenelementen, einem großzügigen Holzdeck und einem Nebel- und Wasserspiel zur Kühlung und Belebung. Das Holzdeck lädt mit kleinen Tischchen und einer sanften Topografie zum Aufenthalt ein. Das Rathaus erhält ein angemessenes und originelles Entree und bleibt als bedeutsames historisches Bauwerk stets sichtbar.



**U-Bahnstation Rathaus/Frankhplatz**

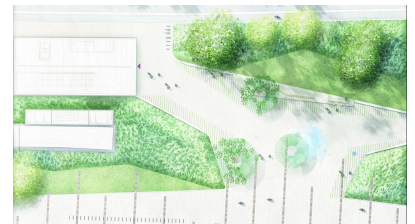
Im Sinne der klimaaktiven Planung wurde auf einen hohen Grünanteil von 47%, die Verwendung von Naturstein und nachwachsenden Materialien und einen hohen Entsiegelungsgrad geachtet. Sämtliche Pflasterflächen sind teils mit Rasenfuge und teils mit offener Fuge vorgesehen. Die hellen Oberflächen kühlen durch den hohen Grad an Reflexion und schaffen eine angenehme Atmosphäre.



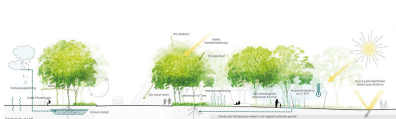
© DnD



© DnD



© DnD



© DnD