



## Wienerfeld West

Wien, AUT

**Anna Detzhofer, Sabine Dessovic,  
Elias Iwanschitz, Amelie Haid, Lucas  
Fritz, Alena Suchankova**

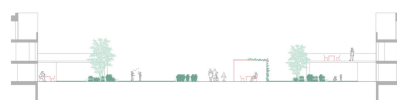
Grundstücksfläche

31.823 m<sup>2</sup>



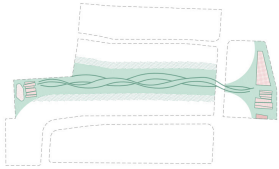
### Wienerfeld West

Am Wienerfeld West entsteht ein ökologisch und sozial nachhaltiges Leuchtturmprojekt: Kompakte, vorgefertigte Wohnhäuser in Holz-Hybrid-Bauweise bilden das Gerüst der kreislauffähigen Wohnsiedlung, die funktionierende Nachbarschaften entstehen lässt. Die These: Ein hochwertiges Wohnumfeld mit offenen Räumen fördert gemeinschaftliche Aktivitäten wie Tauschen, Teilen, gegenseitige Nachbarschaftshilfe, Kinderbetreuung oder Fahrgemeinschaften. Der Freiraum schafft eine breite wohnungsbezogene Mittelzone, die sehr natürlich, mäandrierend das gesamte Quartier in Nord-Süd Richtung durchzieht. Kleinkinderspiel und Aufenthaltsflächen sind in diese Mittelzone eingewoben. Bestandsbäume werden erhalten; Pergolen – hergestellt aus den Holzbalken der Abbruchgebäude – beinhalten offene, gemeinschaftlich nutzbare Räume wie Waschküchen, Gerätehütten und Gartenlauben. Der Erschließungsbereich der einzelnen Wohnhäuser wird als „Gemeinschaftsbassena“ ausgebildet, die als übergreifende Kommunikationszone fungiert. Die Erschließung selbst wird somit zum Ort der Interaktion und Begegnung. Gartenseitig werden den Häusern „grüne Brücken“ vorgelagert. Diese baurechtlich als Nebengebäude interpretierten Bauteile dienen den Bewohner:innen des Erdgeschosses als Gartenlauben, den Bewohnern des Ersten Stocks als großzügige Freiflächen, die wie Gärten genutzt werden können.



© © DnD Landschaftsplanung

Wienerfeld West



© DnD