

Post Areal Esslingen

Esslingen, DE

Stadt Esslingen

Grundstücksfläche

25.000 m²

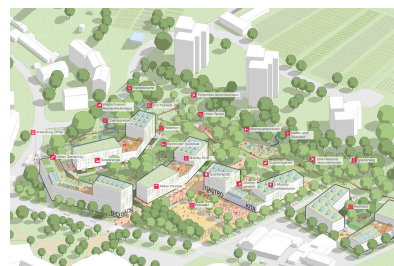
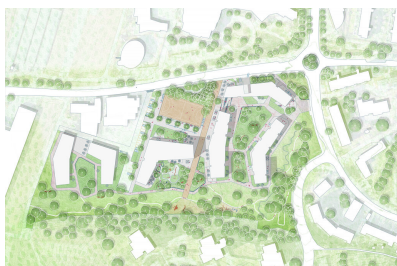


Post Areal Esslingen

Auf einem ehemaligen Vereinssportareal in der Esslinger Pliensauvorstadt entsteht ein autofreies Wohnquartier für vielfältige Wohn- und Lebensformen. Gewünscht war neben den Wohnflächen auch Raum für Büros, Flächen für kreatives Arbeiten, Platz für Bäckerei und Lebensmittelgeschäfte, Kinderbetreuung und Seniorenwohnheim, sowie Spiel-, Bewegungs- und Erholungsflächen. Der städtebauliche Entwurf des 25.000 m² großen Quartiers positioniert sich damit als hochwertiges Wohnquartier mit Mehrwert für Bewohner:innen sowie Nachbar:innen aus den umliegenden Quartieren.

Für die Umsetzung dieses Projekts wurde im Zuge eines Wettbewerbs eine Planungsgrundlage gesucht, bei dem sich unter 19 Planungsbüros und zwei Einreichungsrunden der Entwurf von Superwien Urbanism gemeinsam mit DND Landschaftsplanung durchgesetzt hat. Für die Entwürfe war ein Freiraumangebot von zumindest 6.500 m² gefordert - im siegreichen Entwurf konnten sogar 10.000 m² Grün- und Freifläche freigemacht werden: Hier findet sich genügend Platz für Spielplätze, Quartiersgärten, Liegewiese und Wasserspiel sowie großzügige Baum- und Strauchbereiche für Vögel und Fledermäuse. Überzeugend sei neben dem großzügigen Freiraumangebot auch die "hervorragende" Bezugnahme auf das Umfeld und die bestehenden Nachbarschaften gewesen, während sich "ein Quartier mit eigenständiger Identität" entwickeln könne, wie Oberbürgermeister Matthias Klopfer in einer Presseausendung äußerte.

Besonders erfreulich ist auch das Lob des örtlichen Baubürgermeisters Hans-Georg Sigel: "Die Entwicklung eines qualitativ hochwertigen Wohnquartiers mit angemessener Dichte und einem überdurchschnittlich hohen Freiflächenanteil ist gut gelungen. Wir gratulieren dem mit dem ersten Preis ausgezeichneten Büro aus Wien. Die Vorgaben nach der ersten Stufe des Wettbewerbs wurden sehr konsequent umgesetzt mit einem zeitgemäßen Städtebau in angemessener Dichte, einer Parzellierbarkeit der Grundstücke entworfen.



Post Areal Esslingen

Auch klimaökologische Belange wurden umfänglich berücksichtigt."



© superwien