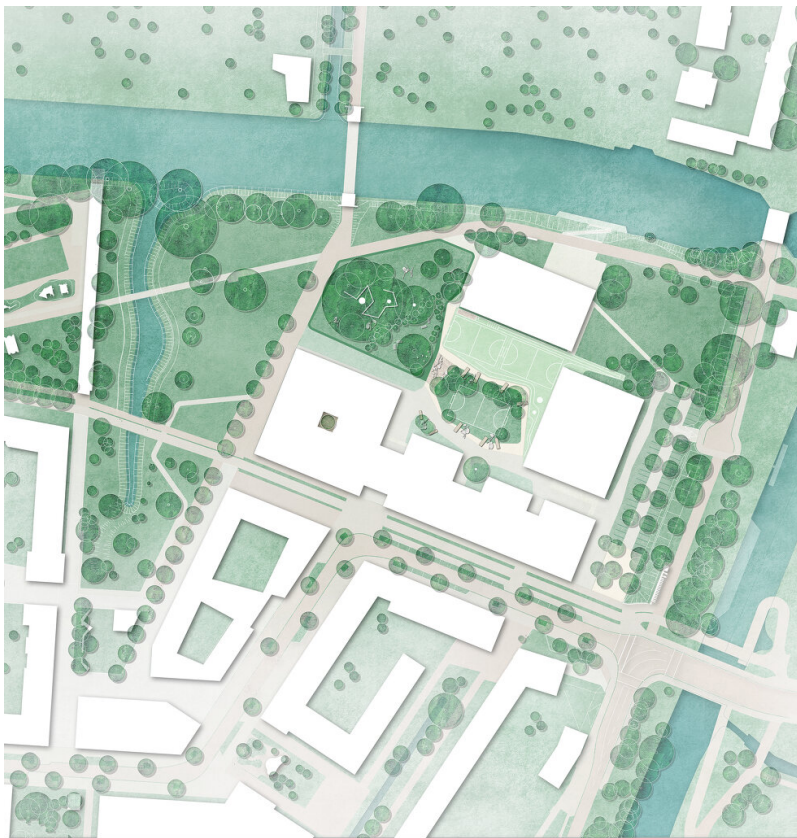


Insel Campus Hamburg

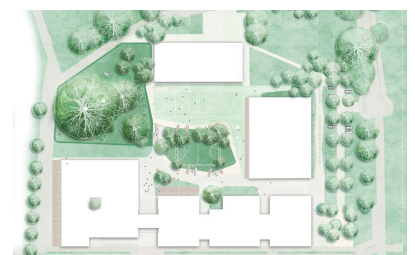
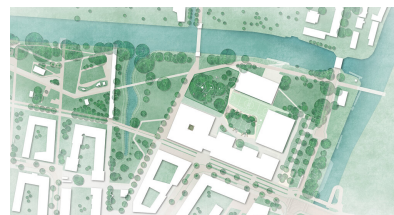
Hamburg, DE

Sabine Dessovic, Anna Detzhofer, Evi Gasparevic, Alena Suchankova, Sonja Schwingesbauer, Amelie Haid



Insel Campus Hamburg

Der Inselcampus Hamburg erhält ein grünes klimaaktives Campuserz, das die Parkanlage in das Campusinnere hineinzieht und die Räume miteinander verbindet. Die öffentlichen Räume werden durch leichte Geländemodellierungen, Naturhecken und Wiesenflächen von den schulinternen Räumen differenziert. Neben Sport- und Spielflächen gibt es eine multifunktionale Mitte, viele kinder- und jugendtaugliche Sitz- und Kommunikationsbereiche, eine Laufbahn und Terrassenbereiche. Die Sportflächen sind neben dem Ruderclub positioniert. Extensive Dachflächen werden mit einem Retentionsdach versehen, das mit einem Mäanderspeichersystem für den Wasserrückhalt ausgestattet ist; ausgestaltet als Biodiversitätsdach wird es mit ergänzenden Strukturen wie Totholz, Steinhaufen, Sandmulden und temporären Wasserstellen versehen. Die wertvollen Bestandsbäume am Areal bleiben erhalten und werden mit klima-resilienten Zukunftsbaumarten ergänzt.



Insel Campus Hamburg



Weiße Bodenbeläge



Erdekrumme
Fassadenbegrenzung



Wassersnebel
Nebel- und Bodenlisen



Grünes Energiedach



Holzbrücke



Trampoline



Sandspiel

© DnD

© DnD