



© P. Hejduk

## S1 Wiener Außenring-Schnellstraße, Wien & NÖ

Wiener Außenring Schnellstraße

**Christian Eppensteiner, Heimo Frisch,  
Verena Frosch, Heidelinde Holzinger,  
Martin Huber**

Weitere KonsulentInnen

**Künstlerische Bauleitung: Arge  
Detzhofer Rieder**

Wettbewerb

**1996**

Planungsbeginn

**2001**

Grundstücksfläche

**100.000 m<sup>2</sup>**

Baukosten

**20,0 Mio EUR**



### S1 Wiener Außenring-Schnellstraße, Wien & NÖ

#### Landschaftsgestaltung

Ziel des landschaftsgestalterischen Leitbildes zur Wiener Außenring Schnellstraße ist die Schaffung von Landschaftsformationen, aus dem beim Straßenbau entstandenen Masseüberschuss. Die Einbindung der Straße in die Landschaft soll durch großmaßstäbliche, skulpturale Erdstätten nachhaltig gesichert werden.

Eine hohe Dichte an Objekten und Trassenelementen wie Anschlussstellen, Grünbrücken, Güterwegbrücken, Tunnelbereichen und Verkehrsleiteneinrichtungen geben der S1 einen urbanen Charakter, der von der Monotonie geforderter Lärmschutzmaßnahmen und weitgehender Absenkungen konterkariert wird. Primäre Intention des landschaftsgestalterischen Leitbildes zur Wiener Außenring Schnellstraße ist es daher, mit großmaßstäblichen, erdbaulichen Maßnahmen Landschaftsformationen zu erzeugen und dadurch die Einbindung der Straße in die Landschaft nachhaltig zu sichern. Der durch die baulichen Maßnahmen im Zuge des Straßenbaus entstandene Masseüberschuss (Aushubmaterial) findet durch die Errichtung von Erdstätten in unterschiedlichen Dimensionen (200 - 400 m Ausdehnung / 15 - 30 m Höhe) Verwendung. Die große Maßstäblichkeit dieser Erdstätten (earth cubes) schafft einen monumental - skulpturalen Charakter. Die earth cubes vereinen unterschiedliche Funktionen: Neben ihrer raumpprägenden und identifikationstragenden Rolle, sind sie von ökologischer und sozialer Bedeutung. Bewuchs und Bepflanzung folgen übergeordneten Konzepten, ebenso wie die Integration von Spiel- und Aufenthaltsbereichen.



© DnD\_Hejduk



© P. Hejduk

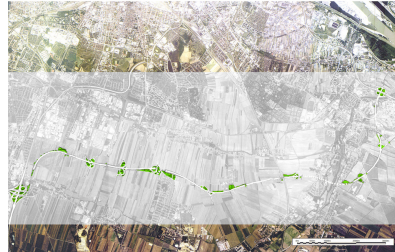


© R. Barthofer

**S1 Wiener Aussenring-Schnellstraße,  
Wien & NÖ**



© DnD



© DnD